

Kinderfeuerwehr im LFV Hessen



Gruppenstunde des Monats 11/2023

Die Kleidung der Feuerwehrangehörigen



im Feuerwehrhaus oder in der Fahrzeughalle und auf dem Hof

Vorbereitung der gesamten Gruppenstunde:

- Ein Atemschutzgerät sowie Maske zum Anschließen stehen zur Verfügung
- Ein Atemschutzgeräteträger ist bei der Gruppenstunde anwesend
- Die Kinder werden gebeten einige Kastanien mitzubringen. Alternativ kann ein kleiner Spaziergang in der Gruppenstunde zum Kastanien sammeln gemacht werden.

1. Einstieg



a. 10 bis 15 Minuten

So geht's:

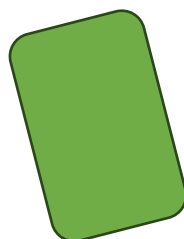
Auf dem Hof/in der Fahrzeughalle sind unterschiedlichste Kleidungsstücke (Hose, Jogginghose, Pullover, Arbeitshose, Winterjacke, Sonnenhut, Badeanzug, usw.) verteilt sowie die gesamte Schutzausrüstung eines Feuerwehr-angehörigen.

Die Aufgabe:

Die Kinder sollen sortieren, was der Feuerwehrangehörige wirklich zu einem Einsatz benötigt. Alles, was der Feuerwehrangehörige braucht, wird durch die Kinder markiert und bekommt eine grüne Karte.

Was wird gebraucht?

verschiedenste
Kleidungsstücke, die gesamte
Kleidung eines
Feuerwehrangehörigen,
grüne Karten



Kinderfeuerwehr im LFV Hessen



2. Bewegungsspiel: Das Feuerwehrauto

ca. 15 Minuten

Ziel: Schutzausrüstung zusammensuchen und begründen, warum ein Feuerwehrangehöriger genau diese braucht.

Was wird gebraucht?
ein Wäschekorb o.ä.

Die Kinder reihen sich hintereinander auf und fassen sich an die Schultern. In der Mitte der Kinderreihe reiht sich der Feuerwehrangehörige, der sich später als Atemschutzgeräteträger ausrüstet. Es wird den Kindern erklärt, dass sie nun ein Feuerwehrauto sind und einen neuen Feuerwehrkameraden oder Feuerwehrkameradin dazu bekommen haben. Mit ihm oder ihr sollen sie die Kleidung zusammensuchen, damit er oder sie auf ihren ersten Einsatz gute geschützt ausrücken kann. Die Kinder fahren los. Der Fahrer (das 1. Kind) stoppt an einem beliebigen Kleidungsstück. Der Feuerwehrangehörige in der Mitte fragt: „*Was soll ich damit? Warum brauche ich das?*“ Wenn das Nutzen oder Nicht-Nutzen geklärt ist, nimmt ein Kind das Kleidungsstück in die Hand und wirft es in einem Wäschekorb oder das Feuerwehrauto lädt das Kleidungsstück ein (ein Kind trägt es). Das Feuerwehrauto fährt weiter, bis alles Notwendige zusammengesammelt ist.



3. Ausrüsten eines Feuerwehrangehörigen

ca. 10 Minuten

Die Kinder sitzen in einem Sitzkreis/Stuhlkreis. Der Feuerwehrangehörige rüstet sich nun nach und nach aus, bis er oder sie vollständig als Atemschutzgeräteträger ausgerüstet ist. Betreuer oder Betreuerinnen beobachten den Prozess gemeinsam mit den Kindern und beantworten gestellte Fragen.

4. Kreativaktion „Feuerwehr-Kastanienmännchen“



ca. 30 Minuten (Kastanien sammeln wird entsprechend länger dauern)

Zum Abschluss werden die mitgebrachten/ gesammelten Kastanien verarbeitet. Jedes Kind braucht einen Arbeitsplatz mit einer Unterlage, eine Schere und einen Kleber.

Was wird gebraucht?
Kleber, Heißkleber, Scheren, Stifte, Filzmatten, Puschel, Wackelaugen, Pfeifen-Putzer, Zahnstocher und was



Kinderfeuerwehr im LFV Hessen



Die folgende Beschreibung ist kein Muss und muss auch nicht unbedingt strikt befolgt werden.

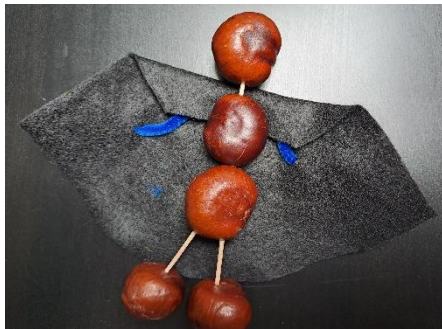
Man kann die Kinder mit Materialien einfach kreativ werden lassen. Oftmals kommen hierbei großartige und fantasievolle Ergebnisse her. Die Anleitung soll lediglich als Anregung dienen.

Schritt 1:

5 Kastanien werden mit Hilfe von Zahnstochern zusammengesteckt.

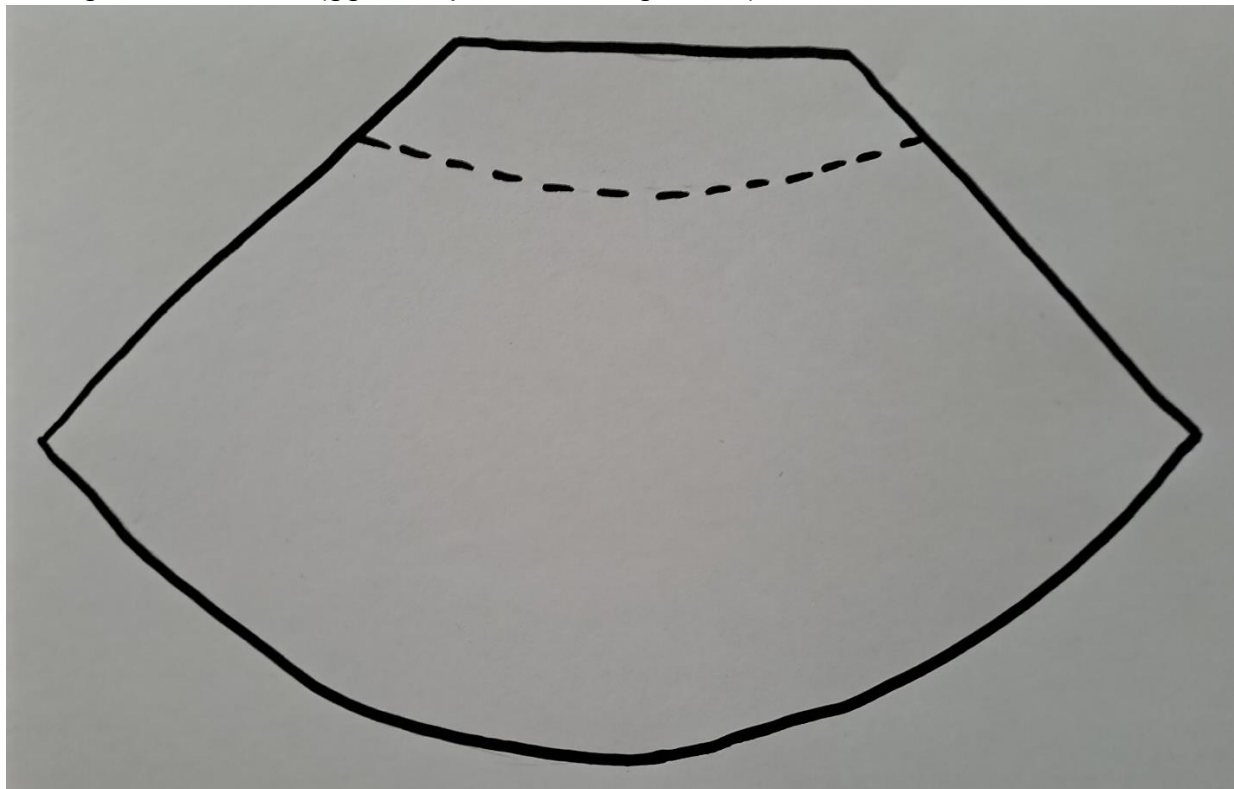


Schritt 2:



Ein ca. 15 cm. Langer Pfeifen- Putzer zurechtgelegt. Die Jacke aus Filz wird ausgeschnitten. Der Kragen wird an der Höhe der gestrichelten Linie umgeklappt. Der Pfeifen- Putzer wird hierunter gelegt und mit Hilfe von Kleber gefestigt. An den Seiten der Jacke werden Löcher gemacht, sodass die Arme herausschauen können.

Vorlage für die Jacke (ggf. entsprechend vergrößern)



Kinderfeuerwehr im LFV Hessen



Schritt 3:

Aus dem gelben Filz werden ca. 5 mm breite Streifen geschnitten und auf der Jacke entsprechend befestigt.

Schritt 4:

Ein gelber Puschel wird halbiert. Dieser stellt den Helm dar. Aus dem schwarzen Filz werden zwei möglichst dünne Streifen geschnitten und um den Helm gelegt. Der gelbe Puschel wird auf dem Kopf befestigt. Der 2. Streifen wird um den Kopf gelegt und entsprechend befestigt. Die Wackelaugen werden angeklebt und ein Mund dargestellt (hier durch einen kurzen Pfeifen- Putzer)



Hier ein fertiges Feuerwehr- Kastanienmännchen:



Zum Abschluss der Gruppenstunde wird gemeinsam aufgeräumt und die Kinder nehmen ihre Feuerwehr- Männchen mit nach Hause.

Kinderfeuerwehr im LFV Hessen